



# BilTAY Teknoloji

## ProCOST

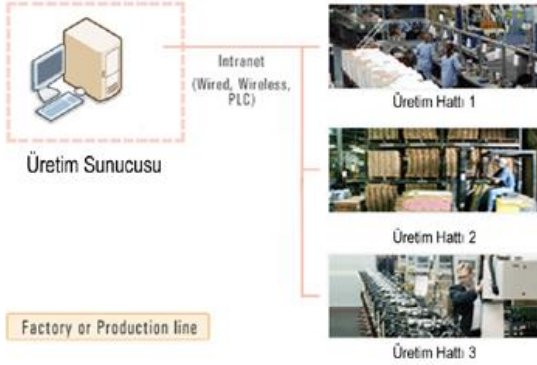
Proje Maliyet Takip Sistemi

*"Projelerimizi yönetirken malzeme, taşeron ve işçilik maliyetlerini işletme kültürümüze uyabilen bir sistemle ortaya çıkarmak, işte aradığımız buydu."*

Muhammed ATACAN, AKAR MAKİNA

### Barkodlu Üretim İzleme Sistemleri

Üretim, tüketim (enerji, hammadde), bakım, duruşlar ve arızalarla ilgili verileri otomatik olarak toplayan, Verilerin network üzerinden on-line izlenmesi, veritabanında saklanması ve raporlanması için tasarlanmış, On-line veya geçmişe dönük performans ve üretim analizleri yapabilen, ekonomik bir sistemdir



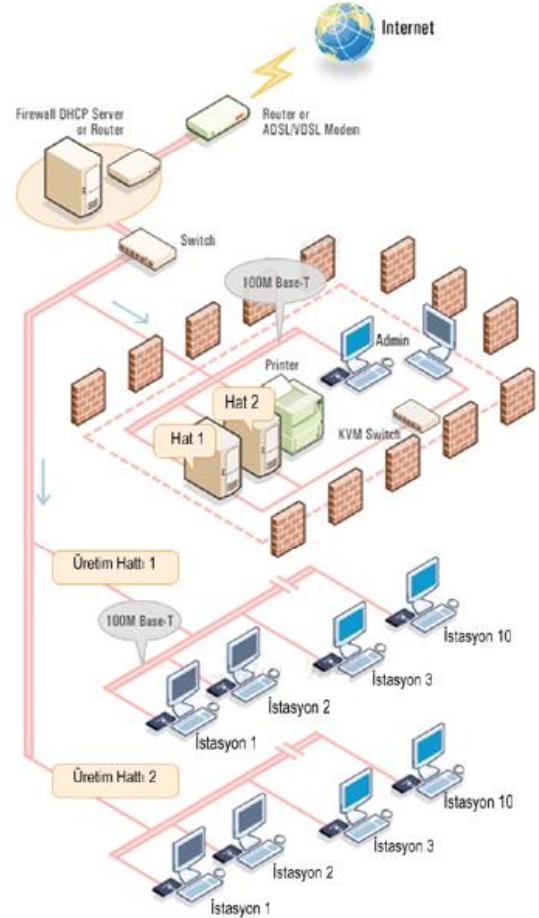
Artan küresel rekabet, buna bağlı değişen satış fiyatları; hammadde, işçilik ve enerji maliyetleri gibi üreticinin fazla etkisinin olmadığı konular gözönüne alındığında, rekabet gücü ve karlılığı etkileyecek en önemli unsurun "üretim verimliliği" olduğu görülmektedir.

#### İzlenen değerler

- Makinaların durumları
- Yapılmakta olan iş
- Üretim hızı ve miktarları
- Fireler ve sınıflandırması
- Duruş süreleri ve sebepleri
- İş emirlerinin gerçekleştirme oranları

#### Raporlama ve performans analizi

- Makina veya süreç
- İş emri / sipariş
- Zaman (çalışma, duruş)
- Operatör
- Vardiya
- Bakım



## BilTAY Teknoloji

Arıfye Mah. Özger Sok. Niğde Han 24/4 Merkez  
ESKİŞEHİR/TÜRKİYE  
Tel: +90 222 221 24 68  
Faks: +90 222 230 26 45  
Web: www.biltay.com.tr  
e-Posta: info@biltay.com.tr

## Proje Maliyet Takip Sistemi

Barkodlu bir üretim İzleme sisteminde temel amaç üretim hattına yerleştirilen barkod okuyuculu bilgi toplama terminaleri ile üretim noktalarından bilgi toplamak ve bu bilgileri direkt bilgisayara aktarmaktır.

Üretim siparişi numaralarına göre, lotlar halinde barkodlu İş emirleri ile takip edilir. Bu şekilde kurulacak olan bir sistemde şu elemanlar yer alacaktır:

**1- Barkod terminaleri ve barkod okuyucular;**

Üretim çeşitli noktalarında bilgi toplama amacı ile kurulacak bilgi toplama noktalarında bulunur,

**2- 1 adet port concentrator ve adaptörü**

Terminallerden gelen kabloların bağlandığı merkez koordinasyon birimidir. Diğer ucu bilgisayara bağlıdır.

**3- 1 adet Aptal Terminal-İletişim Terminali**

Barkod okuyucularından gelen verilerin toplandığı ve uygulama sunucusuna aktarıldığı terminaldir,

**4- 1 adet Sunucu bilgisayarı- Uygulama Sunucusu**

Üretimden gelen verilerin değerlendirildiği ve yönetim raporlarının üretildiği bilgisayardır,

**5- ProCOST Proje Maliyet Yazılımı**

Üretim İzleme Yazılımı, Barkod terminaleri yazılımları ve gerekirse verilerin kullanılacağı

Üretim Planlama yazılımları



ProCOST Proje Maliyet Takip Sistemi, bir fabrikada tek bir makinadan başlayıp bir üretim hattına ya da tüm fabrikaya kadar değişik ölçeklerde kullanılabilme ve genişleyebilme esnekliğine sahiptir. Sistem, marka ve modelden bağımsız olarak sahadaki tüm makina ve ekipmandan veri toplayabilmekte uyumlu çalışmaktadır.

*Böylece sistemin faydaları aylar sonra değil kullanılmaya başlar başlamaz görülür ve sisteme yapılan yatırımın geri dönüşü (ROI) kısa sürede gerçekleşir.*

Kağıtlarla toplanan ve karar verme merkezlerine gecikmeyle ulaşan üretim verilerinin anında toplanması sayesinde sistem, yönetim ve üretim katmanları arasındaki kopukluğu giderir. Yönetim bu sayede üretimi yakından izleyerek kayıpları en aza indirir ve gerekli müdahaleleri anında yapabilir.



Geliştirilebilir yapısı ile ProCOST SCIENTA, ve KAYISI ile entegre çalışır. Microsoft SQL 2005 veritabanı sayesinde eklentilere açık bir mimariye sahiptir.



**BITAY Teknoloji**

Arifiye Mah. Özger Sok. Niğde Han 24/4 Merkez  
ESKİŞEHİR/TÜRKİYE  
Tel: +90 222 221 24 68  
Faks: +90 222 230 26 45  
Web: www.biltay.com.tr  
e-Posta: info@biltay.com.tr